



GIORNATA INTERNAZIONALE DELL'INFERMIERE

LA SANITÀ NON FUNZIONA SENZA INFERMIERE

INVITO



12 MAGGIO 2019

DALLE ORE 08 ALLE ORE 14

BARI, P.ZZA FERRARESE

OPI BARI
ORDINE PROFESSIONI INFERMIERISTICHE



GIORNATA INTERNAZIONALE DELL'INFERMIERE

STORIA

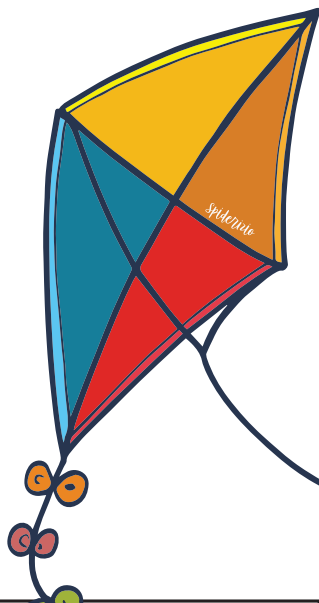
Il Consiglio Internazionale degli Infermieri (International Council of Nurses - ICN) ha istituito questa giornata nel 1965. Nel 1974 fu scelta la data del 12 maggio per celebrare l'anniversario della nascita di Florence Nightingale, la quale è considerata la fondatrice della moderna assistenza infermieristica.

OBIETTIVO

La giornata internazionale dell'infermiere è una giornata internazionale celebrata in tutto il mondo il 12 maggio di ogni anno, al fine di valorizzare il contributo degli infermieri nella società.

CHI E' L'INFERMIERE?

L'infermiere, in Italia, è il professionista sanitario laureato in Infermieristica. E' responsabile della pianificazione e gestione dell'assistenza infermieristica generale, ossia, l'attività terapeutica, palliativa, riabilitativa, educativa e preventiva rivolta all'individuo, alla comunità o alla popolazione, svolta su soggetti sani o malati, al fine di recuperare uno stato di salute adeguato e prevenendo l'insorgenza di alterazioni morfo-funzionali dell'individuo o della comunità.



PROGRAMMA

09,00

Apertura Villaggio dell'Infermiere

Proiezione Video OPI BARI

Prevenzione e Informazione:

Salute Mentale

Malattie Sessualmente Trasmissibili

Trasfusione di Sangue

Tumore della mammella

Autopalpazione della mammella

Diabete

Malattie cardiovascolari

Rilevazione parametri vitali

13,00

Chiusura lavori

Il Consiglio Direttivo OPI BARI

Acquafredda Cinzia

Amatulli Rosalia

Antonicelli Vito

Cacciapaglia Elena

Campanale Luciana

Chetta Giorgia

Cristantielli Mara

D'Alò Alessandro

Dentamaro Filippo

Facciorusso Annarita

Fighera Michele

Greco Roberto

Martucci Mauro

Menolascina Francesco

Molinari Francesco

Rullo Giulia

Papappicco Cinzia

Solare Rossella

Tarantolo Maurizio

Triggiano Marica

